

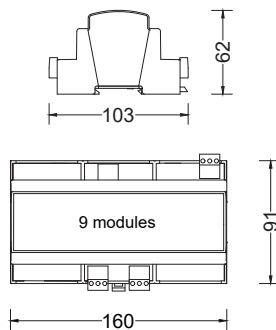


## Codice prodotto AID01PAA048ST56

### Info

#### ArtNet2DHSLC

L'interfaccia riceve le informazioni da una linea ArtNet e le ritrasmette su una o due linee DHSLC. Viene impiegato in grandi installazioni, quando è necessario controllare un numero consistente di apparecchi DHSLC, utilizzando una infrastruttura Ethernet standard per la distribuzione delle informazioni dal controller; localmente, il dispositivo converte i dati in pacchetti DHSLC, utilizzabili quindi dagli apparecchi di illuminazione compatibili, con i vantaggi connessi all'impiego di tale protocollo (tra cui la velocità e l'indirizzamento automatico). Può controllare fino a due linee DHSLC indipendenti ed è compatibile con i controller ArtNet.



### Caratteristiche tecniche

Tensione di alimentazione	7 VDC, massimo 300 mA, con fusibile, o IEEE802.3af (PoE) per utilizzo con Ethernet Switch con funzione PoE, classe di isolamento III
Consumo	5 W
Montaggio	Montaggio a barra DIN (EN50022) (9 moduli)
Grado di protezione IP	IP 20
Peso	0,60 kg

### Limiti di temperatura

Temperatura operativa	da -30C° a +55C°
Temperatura di stoccaggio	da -50C° a +80C°

### Caratteristiche

Permette la conversione di dati ArtNet in dati DHSLC; viene impiegato in installazioni di grandi dimensioni, per poter comandare un grande numero di dispositivi da un singolo controller

### Capacità massima

2 linee di uscita, 150 pixel o segmenti (RGB) massimi per linea

### Costruzione

Miscela PC/ABS autoestingente, RAL 7035, conforme con DIN 43880